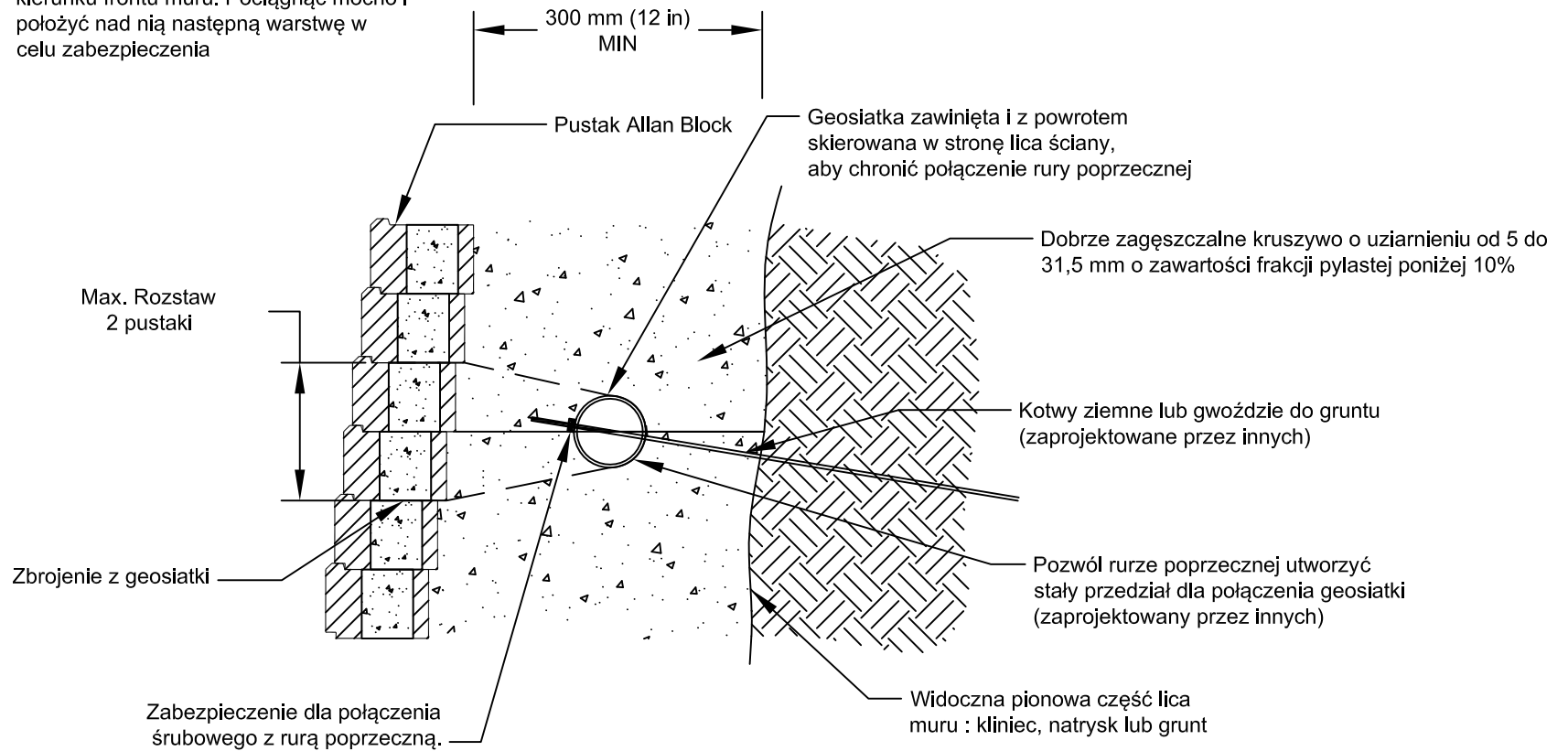


\* Więcej informacji, szczegółów i wymagań znajdziesz w sekcji 1

\* Wypełnić kliniec otwory w pustakach i nad najniższą warstwą geosiatki, wcześniej zawiniętej z powrotem w kierunku frontu muru. Pociągnąć mocno i położyć nad nią następną warstwę w celu zabezpieczenia



Zaprojektował:

Tytuł:

## Szczegół połączenia kotwy

Data:

Sprawdził:



Ten rysunek służy jedynie jako wstępny projekt. Nie może być użyty jako ostateczny projekt do celów budowlanych bez zatwierdzenia przez inżyniera z uprawnieniami. Dokładność i wykorzystanie informacji zawartych w tym dokumencie mogą być użyte jedynie na wyłączną odpowiedzialność użytkownika. Użytkownik musi sprawdzić dokładnie każdy szczegół, ponieważ odnoszą się one do konkretnego projektu © Allan Block

Nr projektu:

Skala: nie w skali

Nr rysunku: